

REMUNERAÇÃO E PERCEPÇÃO

VISÃO GERAL DO 2º PILAR

GENTE GERANDO RESULTADO

PERCEPÇÃO é a atividade cerebral que, a partir de estímulos sensoriais decorrentes de vivências pessoais, leva o indivíduo a organizá-las, interpretá-las e atribuir-lhes significado. O foco deste pilar é realizar PESQUISAS QUALI e/ou QUANTITATIVAS que permitam conhecer a PERCEPÇÃO COLETIVA dos públicos nelas envolvidos e, a partir de seus resultados, suportar a tomada de decisões gerenciais e/ou estratégicas.

DIFERENCIAIS WISDOM

Os principais diferenciais competitivos são:

- ▲ Desenho SOB MEDIDA para as NECESSIDADES de cada cliente
- ▲ Questionário concebido com a ATIVA PARTICIPAÇÃO do cliente
- ▲ DENSIDADE ANALÍTICA dos resultados
- ▲ PARTICIPAÇÃO DO CLIENTE na análise dos resultados
- ▲ RECOMENDAÇÕES para a definição dos Planos de Ação
- ▲ COMPARAÇÃO DOS RESULTADOS da primeira pesquisa com as subsequentes
- ▲ FACILITAÇÃO DO PROCESSO de definição dos Planos de Ação (opcional)



PERCEPÇÃO - PRODUTOS & SERVIÇOS

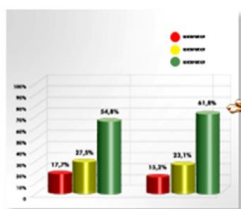
- ▲ PESQUISA DE SATISFAÇÃO DE CLIENTES INTERNOS
- ▲ PESQUISA DE ENGAJAMENTO ORGANIZACIONAL
- ▲ DIAGNÓSTICO DA FORÇA DE VENDAS

Qualitativa

- ▲ Entrevistas Pessoais
- ▲ Focus Group

Quantitativa

- ▲ Focus Group
- ▲ Internet
- ▲ Sessões de Aplicação



Agende uma Visita



WISDOM
Gestão Organizacional

www.wisdom.com.br

+ INFORMAÇÕES



Contate-nos Fone: 11. 5102.4460
wisdom@wisdom.com.br